

ตำรายาสมุนไพรล้านนาที่ปริวรรตเป็นภาษาไทย
(ปริวรรตขั้นที่ ๑)

เบนสิ่ว เออหมากกล้าเผือก ขวั้นฟักขม ฝันทา หายแล ฯ ขยงสุส ภู
ชิตา มาตา อนุ ปาณณจ โภชน์ เตน โสตตุล ขาวเปติ มาตุ กุจสิ วัต
น โภ ฯ มนต์น้ำ มนต์เข้าหื้อผู้ไข้ ผู้เจ็บ กินหายแล

คำแปลตำรายาสมุนไพรล้านนาเป็นภาษาไทย
(ปริวรรตขั้นที่ ๒)

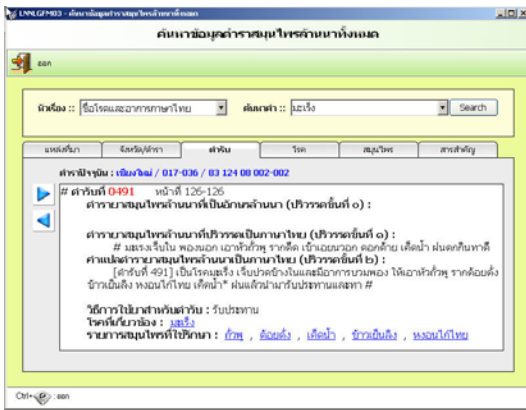
[ตำรับที่ 93] ขารักษาสิ่ว ให้เออมะกล่ำเผือก ขวั้นฟักขม มา
ฝันทา รักษาหายได้ ฯ ขยงสุส ภูชิตา มาตา อนุปาณณจ โภชน์ เตน
โสตตุล ขาวเปติ มาตุ กุจสิ วัต น โภ ฯ คานานี้ใช้เสกน้ำ เสกข้าวให้
ผู้ป่วยรับประทาน เพื่อรักษาโรค ฯ

วิธีใช้ : ทา

โรค/อาการที่รักษา (หลัก) : สิ่ว

รายการสมุนไพรที่ใช้ : มะกล่ำเผือก , ฟักขม

พิธีกรรม : ขยงสุส ภูชิตา มาตา อนุปาณณจ โภชน์ เตน โสตตุล
ขาวเปติ มาตุ กุจสิ วัต น โภ ฯ คานานี้ใช้เสกน้ำ เสกข้าวให้ผู้ป่วย
รับประทาน เพื่อรักษาโรค



รูปที่ ๓ หน้าจอแสดงการค้นหาข้อมูลตำรายาสมุนไพรในฐานข้อมูล
“มนโสร้อย ๓”

สรุป

ฐานข้อมูลตำรับยาสมุนไพรไทยนี้ ได้ถูกพัฒนาอย่าง
ต่อเนื่อง ตั้งแต่ปี พ.ศ.๒๕๓๖ จนถึงปัจจุบัน รวมเวลามากกว่า ๒๐ ปี
สามารถบันทึก แก้ไขและค้นหาข้อมูล โดยระบบให้ข้อมูลเชื่อมโยง
กันได้จากหลายเงื่อนไข เช่น การค้นหาข้อมูลของโรคที่พบใน
เอกสารตำรายาแต่ละเล่ม แต่ละจังหวัด การค้นหาข้อมูลทั้งโรคและ
สมุนไพรที่ใช้รักษาจากหลายเล่ม หลายจังหวัด โดยสามารถแสดงผล
การค้นหาในรูปแบบของรายงานที่ระบุข้อมูลที่สามารถนำไปใช้
ประโยชน์ในงานวิจัยได้อย่างมีประสิทธิภาพ จนถึงปัจจุบันมีงานวิจัย
ที่ได้จากฐานข้อมูลตำรับยาสมุนไพร “มนโสร้อย ๑-๓” แล้วคือ
ผลงานวิจัยที่ตีพิมพ์ ๑๔ เรื่อง สิทธิบัตร ๘ เรื่อง สารเดี่ยวจาก
สมุนไพรมากกว่า ๓๐ ชนิด และสารใหม่ที่มีฤทธิ์ทางชีวภาพมากกว่า
๕ ชนิด นอกจากนี้ยังสามารถนำข้อมูลจากฐานข้อมูลนี้ไปวิจัยและ
พัฒนาเป็นผลิตภัณฑ์ยา เสริมอาหาร และเครื่องสำอางที่มีศักยภาพ
ในเชิงพาณิชย์ ในประการสำคัญจะเป็นการช่วยอนุรักษ์ภูมิปัญญา
ไทยได้อีกทางหนึ่งด้วย



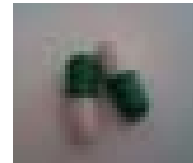
ลูกประคบและผลิตภัณฑ์สเปรย์บรรเทาปวด



ผลิตภัณฑ์ป้องกันผมร่วง



ผลิตภัณฑ์ทานายาเทียม



ผลิตภัณฑ์สมุนไพรต้านมะเร็ง

รูปที่ ๔ ตัวอย่างผลิตภัณฑ์ที่พัฒนาต่อยอดจากฐานข้อมูล
“มนโสร้อย ๓”

ฐานข้อมูลตำรับยาสมุนไพรไทย
“มนโสร้อย ๓”
(Thai Medicinal Plant Recipe Database
“Manosroi III”)



ศูนย์วิจัยสุขภาพและความงาม มาโนเซ่

Manose Health and Beauty Research Center
“ผู้นำระดับนานาชาติในการวิจัยและพัฒนาผลิตภัณฑ์
ธรรมชาติ”

“An International Leader in Research and
Development of Natural Products”

ศาสตราจารย์ ดร.ภก.จีระเดช มโนสร้อย
ศาสตราจารย์ ดร.ภญ.อรัญญา มโนสร้อย

๑๓๕ หมู่ ๑๐ ต.สุเทพ อ.เมือง จ.เชียงใหม่ ๕๐๒๐๐
โทรศัพท์และโทรสาร : ๐๕๓-๒๓๖๑๘๒, ๐๕๓-๒๓๖๐๐๔๑
E-mail : manose.researchcenter@gmail.com, support@manose.co

www.manose.co

